



Piles solidaires

2020-2021

du 28 septembre 2020 au 9 avril 2021



Pourquoi participer ?

Screlec et Electriciens sans frontières organisent une collecte nationale de **pile**s et **batteries usagées** dans les écoles et collèges.

Cette action éco-solidaire a une double mission :

- 1** – Apprendre les enjeux du recyclage et les gestes de tri aux élèves
- 2** - Soutenir un projet de développement durable

Le saviez-vous ?

Screlec est un éco-organisme à but non lucratif agréé par les pouvoirs publics dont la double mission est de prendre en charge les piles et batteries usagées et de sensibiliser les citoyens à la collecte sélective de ces déchets. Screlec a conçu « Batribox », un programme complet de collecte à destination du grand public comprenant des outils de collecte et de sensibilisation.

- Plus d'informations sur www.batribox.fr



Fonctionnement de l'opération

- 1 Vos élèves rapportent leurs **pile**s et **batteries usagées** en classe entre le 28 septembre 2020 et le 9 avril 2021.

Minimum : 3 cartons pleins

- 2 Batribox récupère votre collecte et prend en charge le recyclage des piles et batteries.

ATTENTION : Batribox ne viendra pas collecter vos piles si vous n'avez pas au minimum 3 cartons remplis de piles.

- 3 Batribox participe au financement du projet d'électrification mené dans le village d'Almarina (à Madagascar) par Electriciens sans frontières.



Etape 1 : L'inscription

1 Suivez le lien suivant : <https://pilessolidaires.org/inscrivez-vous/comment-participer/>

2 Cliquez sur le bouton « **Inscrivez-vous** » (⚠ le nombre de participations est limité)
Vous allez être redirigé-e vers **Batriweb**, notre plateforme d'inscription en ligne.

Vous aurez ainsi un mot de passe et un identifiant (votre adresse email). Répondez aux quelques questions qui nous permettront d'avoir des informations importantes sur : votre établissement, vos disponibilités et contraintes liées à la réception et l'envoi de matériel.

⚠ Veillez à utiliser une adresse mail personnelle (non académique), pour éviter que nos communications ne soient bloquées.

Nous vous demandons également un numéro de portable de manière à pouvoir vous contacter plus facilement à partir de mars, pour connaître le nombre de cartons pleins.

3 Batribox vous envoie votre kit de collecte et de communication directement à l'adresse indiquée lors de votre inscription

| Livraison du kit dans un délai de 15 jours maximum



Etape 2 : le kit de sensibilisation et de collecte



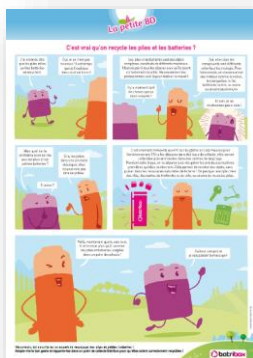
- 3 cartons (20 kg/collecteur)
- + 1 livret d'information
- + 5 Affiches A3 personnalisables
- + 1 lot de mémos frigo
- + 2 grands posters du recyclage
- + 2 posters « Débat d'idées »
- + 2 plateaux de jeu et ses cartes à jouer : le RECYCLAPILES



Etape 3 : la sensibilisation et la communication

1 Communiquez auprès de vos élèves sur la collecte et l'importance du recyclage grâce aux affiches, mémos frigo et posters contenus dans le kit.

Astuce : vous pouvez télécharger en ligne de nombreux outils de sensibilisation mis à votre disposition dans [l'espace pédagogique](#) du site.



2 Communiquez sur l'opération dans votre établissement et auprès des parents d'élèves pour qu'ils soutiennent la démarche de leurs enfants.

Astuce : vous pouvez aussi télécharger le « [mot aux parents](#) » à imprimer et coller dans le carnet de liaison si vous le souhaitez.



Etape 4 : la collecte par les élèves

Jusqu'en avril 2021, rassemblez toutes les **pile**s et **batteries usagées** dans les cartons :



Piles bâtons, rondes, plates, batteries d'ordinateurs, de téléphones portables, d'outillage, d'appareils photo, au plomb...

En cas de doute, envoyez une photo à contact@pilessolidaires.org pour savoir si cette pile ou batterie sera bien reprise par l'éco-organisme Screlec.



- Ne seront pas repris :
- les batteries industrielles ou de démarrage (comme les batteries de voiture, de moto ou de vélo électrique)
- les autres types de déchets (comme les sacs plastiques, les ampoules, etc.)



- Ne récupérez pas les piles déjà collectées dans les enseignes de grande distribution telles que Carrefour, Auchan, Intermarché, Super U, Leclerc, Conforama, Castorama, Casino...

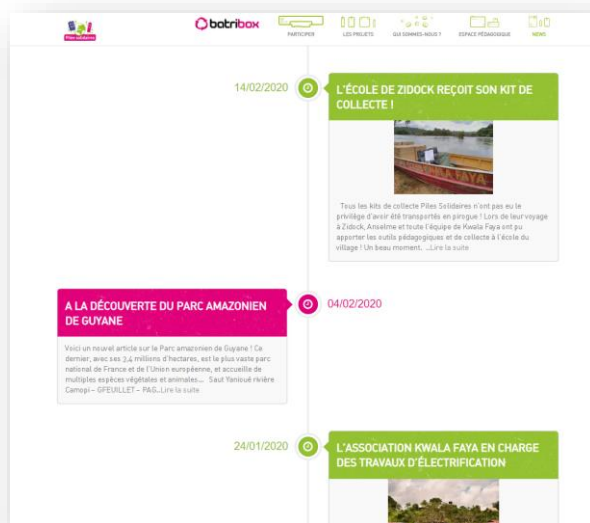


- Portez des gants ménagers lors de la manipulation des piles et lavez-vous les mains après la manipulation.
- Attention, seules les piles alcalines et salines doivent être mises dans vos contenants de collecte. En aucun cas vous ne devez jeter d'autres déchets !
- Conservez vos contenants de collecte à l'abri du soleil et des intempéries (en intérieur).
- Seuls les cartons Batribox pourront être repris. Aucun autre contenant tels que les sacs plastiques, les cagettes en bois/fer/plastique, remorques ou autres contenants non homologués ne pourra être repris par nos transporteurs.

Minimum : 3 cartons pleins



Tout au long de l'année, vous pouvez suivre les avancées de l'opération par le biais des **newsletters mensuelles**, par la publication **d'actualités** sur le site pilessolidaires.org ainsi que sur la **page Facebook** de l'opération. N'hésitez pas à relayer les publications autour de vous.



*Si vous ne recevez pas les newsletters, envoyez-nous un mail à contact@pilessolidaires.org ou appelez l'équipe Piles solidaires au **01 48 86 10 15** afin que nous corrigions ce problème.*



Etape 5 : la récupération de votre collecte

1

Rassemblez toutes vos piles dans vos cartons Piles solidaires.

Vous avez collecté 3 cartons ou plus :

Batribox planifie la récupération de vos cartons.

I Les enlèvements seront réalisés sur les mois de mai et juin 2021.

*A partir du mois de mars, Batribox vous sollicitera **par email et/ou SMS** pour connaître le nombre de cartons pleins que vous possédez. L'équipe Piles solidaires compte énormément sur vous pour répondre à ces sollicitations, car Batribox devra planifier plus de 1 000 enlèvements sur quelques semaines. Sans réponse de votre part, il sera impossible d'organiser ces enlèvements dans de bonnes conditions.*

Rappel : les cartons devront être fermés, idéalement scotchés sur le dessus, rassemblés et facilement accessibles par les transporteurs.

Vous avez collecté moins de 3 cartons :

- Vous pouvez conserver les piles et batteries et terminer la collecte des 3 cartons l'année suivante.
- Vous pouvez aussi contacter l'équipe Piles solidaires au 01 48 86 10 15 ou par mail à contact@pilessolidaires.org, pour qu'elle vous aide à vous rapprocher d'un autre établissement participant, afin d'atteindre le **minimum de 3 cartons remplis** pour l'enlèvement.

L'objectif ici est écologique avec la réduction du nombre de transports de piles.



Etape 5 : la récupération de votre collecte

2

Pour toute demande d'enlèvement **NECESSAIRE** en cours d'opération, faites votre demande par mail : contact@pilessolidaires.org

Merci de rappeler votre établissement, le contact référent (prénom, nom, numéro de téléphone et email), le nombre de cartons à récupérer, l'adresse de récupération, les jours et horaires de disponibilité indiqués lors de votre inscription. *Nous analyserons votre demande.*

3

Recevez votre certificat d'établissement « éco-solidaire » !

Pour toutes questions, contactez-nous : contact@pilessolidaires.org



Pour le transport, assurez-vous que chaque carton est verrouillé et n'excède pas 20 kilos, évitant ainsi aux piles de se renverser

! Attention : Ne fermez pas le carton avant qu'il soit plein car il sera impossible de le ré-ouvrir !



1

Retirer l'embout de l'encoche arrière



2

Rabattre les coins de l'embout vers l'intérieur



3

Glisser l'embout avec les coins rabattus dans l'encoche frontale



