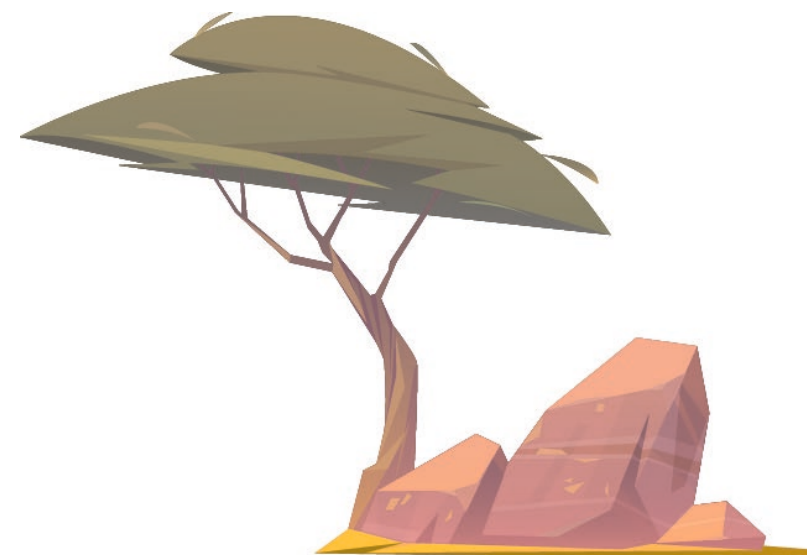


Piles 
solidaires
#Sénégal
2023-2024

GUIDE DE PARTICIPATION



Pourquoi participer ?

L'éco-organisme **Screlec** et l'ONG **Electriciens sans frontières** organisent une collecte nationale de **piles usagées** dans les écoles et collèges. Cette action a une double mission :

- **Apprendre les enjeux du recyclage et les gestes de tri aux élèves**
- **Soutenir un projet de développement durable**

L'édition 2023 – 2024 vise à soutenir un **projet d'électrification d'une école dans le village de Niagalan Comé situé au sud du Sénégal**. Pour chaque tonne de piles collectées, Screlec reverse 250 € à Electriciens sans frontières pour financer les travaux.

Qui est Screlec ?

Screlec est un **éco-organisme à but non lucratif** agréé par les pouvoirs publics dont la double mission est de prendre en charge les piles et batteries usagées et de sensibiliser les citoyens à la collecte sélective de ces déchets. Screlec a conçu « **Batribox** », un programme complet de collecte à destination du grand public comprenant des outils de collecte et de sensibilisation.

Plus d'informations sur www.batribox.fr

Charte d'engagement

En participant de l'opération ***Piles solidaires*** je m'engage à:

- Promouvoir le geste de TRI et faire découvrir les enjeux du recyclage
- Adopter les bonnes pratiques environnementales :
 - Effectuer une Demande d'enlèvement (DE) uniquement si vous avez collecté **3 cartons pleins (60kg)**
 - **Regrouper votre collecte** avec un autre établissement, si les 60kg ne sont pas atteints
- Prendre des bonnes mesures de sécurité
 - Collecter uniquement des **piles alcalines et salines** (les batteries ne sont pas acceptées)
 - Conserver la collecte dans un endroit sec à l'abri des intempéries
 - Les **écoles maternelles** ne doivent pas participer à l'opération

Fonctionnement de l'opération

1 Vos élèves rapportent leurs **pile**s usagées en classe **entre septembre 2023 et avril 2024**.

2 **Batribox** récupère votre collecte et prend en charge le **recyclage** des piles et batteries.

ATTENTION : Batribox ne viendra pas collecter vos piles si vous n'avez pas au minimum 3 cartons remplis de piles.

Minimum : 3 cartons pleins

3 **Batribox** participe au financement du **projet d'électrification pour les habitants du village de Niagalan Comé, au sud du Sénégal, par Electriciens sans frontières.**

L'inscription

1 Suivez le lien suivant : <https://pilessolidaires.org/inscrivez-vous/comment-participer/>

2 Cliquez sur le bouton « **Inscrivez-vous** » (⚠ **le nombre de participations est limité**)
Vous allez être redirigé·e vers **Batriweb**, notre plateforme d'inscription en ligne.

Vous aurez ainsi un mot de passe et un identifiant (votre adresse email). Répondez aux quelques questions qui nous permettront d'avoir des informations importantes sur : votre établissement, vos disponibilités et contraintes liées à la réception et l'envoi de matériel.

⚠ Veillez à utiliser une adresse **mail personnelle** (non académique), pour éviter que nos communications ne soient bloquées. Nous vous demandons également un **numéro de téléphone portable** de manière à pouvoir vous contacter plus facilement à partir de mars, pour connaître le nombre de cartons pleins.

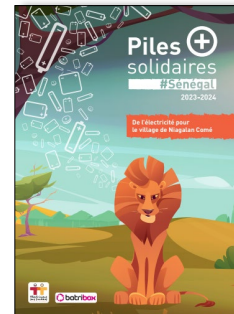
3 Batribox vous envoie votre **kit de collecte et de communication** directement à l'adresse indiquée lors de votre inscription

| **Livraison du kit dans un délai de 15 jours maximum**

Le Kit de sensibilisation et de collecte



3 ou 6 Cartons de collecte



1 Livret d'information



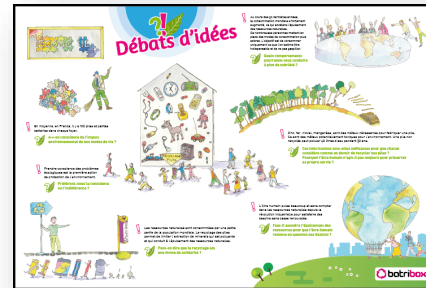
5 Affiches A3 personnalisables



1 Lot d'affichettes



2 Posters Batribox



2 Posters « Débat d'idées »



2 Plateaux de jeu et ses cartes à jouer : le RECYCLAPILES

[Voir tous nos outils](#)

La sensibilisation et la communication

1

Communiquez auprès de vos élèves sur la collecte et l'importance du recyclage grâce aux affiches, mémos frigo et posters contenus dans le kit.

Astuce : vous pouvez télécharger en ligne de nombreux outils de sensibilisation mis à votre disposition dans [l'espace pédagogique](#) du site.

2

Communiquez sur l'opération dans votre établissement et auprès des parents d'élèves pour qu'ils soutiennent la démarche de leurs enfants.

Astuce : vous pouvez aussi télécharger le [« mot aux parents »](#) à imprimer et coller dans le carnet de liaison si vous le souhaitez.

3

Tout au long de l'année, vous pouvez suivre les avancées de l'opération par le biais des **newsletters mensuelles**, par la publication **d'actualités** sur le site pilessolidaires.org ainsi que sur le [groupe Facebook](#) de l'opération. N'hésitez pas à relayer les publications autour de vous.



La collecte des piles usagées

Minimum : 3 cartons pleins



Piles plates
4,5V



LR61
9V



LR6, LR3, LR14,
LR20...



Piles bouton,
LR44...

Piles bâtons, rondes, plates....

En cas de doute, envoyez une photo à contact@pilessolidaires.org pour savoir si cette pile sera bien reprise par l'éco-organisme Screlec.

Ne récupérez pas les piles déjà collectées dans les enseignes de grande distribution telles que Carrefour, Auchan, Intermarché, Super U, Leclerc, Conforama, Castorama, Casino...

Conseils de sécurité

- **Portez des gants ménagers lors de la manipulation** des piles et **lavez-vous les mains** après la manipulation.
- Attention, **seules les piles alcalines et salines** doivent être mises dans vos contenants de collecte. En aucun cas vous ne devez jeter d'autres déchets !
- Conservez vos contenants de collecte **à l'abri du soleil et des intempéries** (en intérieur).
- **Seuls les cartons Batribox pourront être repris.** Aucun autre contenant tels que les sacs plastiques, les cagettes en bois/fer/plastique, remorques ou autres contenants non homologués ne pourra être repris par nos transporteurs.

Téléchargez notre fiche sécurité : <https://www.screlec.fr/wp-content/uploads/2022/01/screlec-fiche-2-points-de-collecte.pdf>

La récupération de votre collecte

1

- Rassemblez toutes vos piles dans vos cartons **Piles solidaires**.

Vous avez collecté 3 cartons ou plus :

- Batribox planifie la récupération de vos cartons.
| **Les enlèvements seront réalisés sur les mois de mai et juin 2024.**

*A partir du mois de mars, Batribox vous sollicitera **par email et/ou SMS** pour connaître le nombre de cartons pleins que vous possédez. L'équipe Piles solidaires compte énormément sur vous pour répondre à ces sollicitations, car Batribox devra planifier plus de 1 000 enlèvements sur quelques semaines. Sans réponse de votre part, il sera impossible d'organiser ces enlèvements dans de bonnes conditions.*

Rappel : les cartons devront être fermés, idéalement scotchés sur le dessus, rassemblés et facilement accessibles par les transporteurs

Vous avez collecté moins de 3 cartons :

- Rapprochez-vous d'un autre établissement scolaire afin de regrouper vos cartons
- En cas de difficultés, vous pouvez aussi contacter l'équipe Piles solidaires au **01 48 86 10 15** ou par mail à contact@pilessolidaires.org
- Vous pouvez conserver les piles et batteries et terminer la collecte des 3 cartons l'année suivante.

L'objectif ici est écologique avec l'optimisation du transport des piles et batteries.



La récupération de votre collecte

- 2** Pour toute demande d'enlèvement **NECESSAIRE** en cours d'opération, faites votre demande par mail : contact@pilessolidaires.org
Merci de rappeler votre établissement, le contact référent (prénom, nom, numéro de téléphone et email), le nombre de cartons à récupérer, l'adresse de récupération, les jours et horaires de disponibilité indiqués lors de votre inscription. ***Nous analyserons votre demande.***
- 3** Recevez votre **certificat d'établissement « éco-solidaire »** !
Pour toutes questions, contactez-nous : contact@pilessolidaires.org

La récupération de votre collecte

Pour le transport, assurez-vous que chaque carton est verrouillé et n'excède pas 20 kilos, évitant ainsi aux piles de se renverser

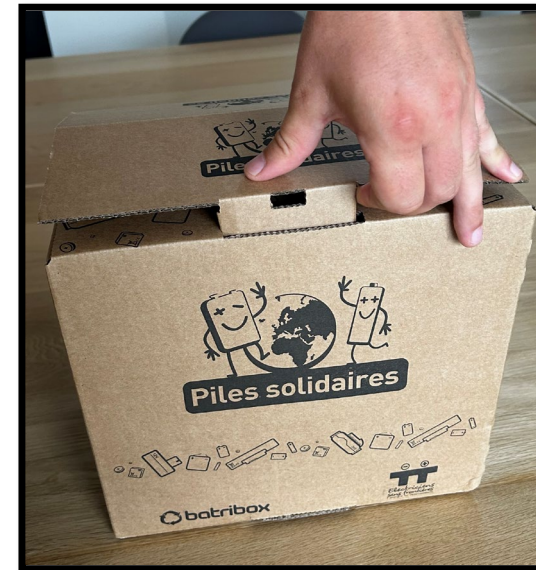
| Attention : Ne fermez pas le carton avant qu'il soit plein car il sera impossible de le ré-ouvrir !



1 Retirer l'embout de l'encoche arrière



2 Rabattre les coins de l'embout vers l'intérieur



3 Glisser l'embout avec les coins rabattus dans l'encoche frontale

Merci pour votre engagement !

L'équipe Piles solidaires

contact@pilessolidaires.org

